

LBRIS

We know  
books

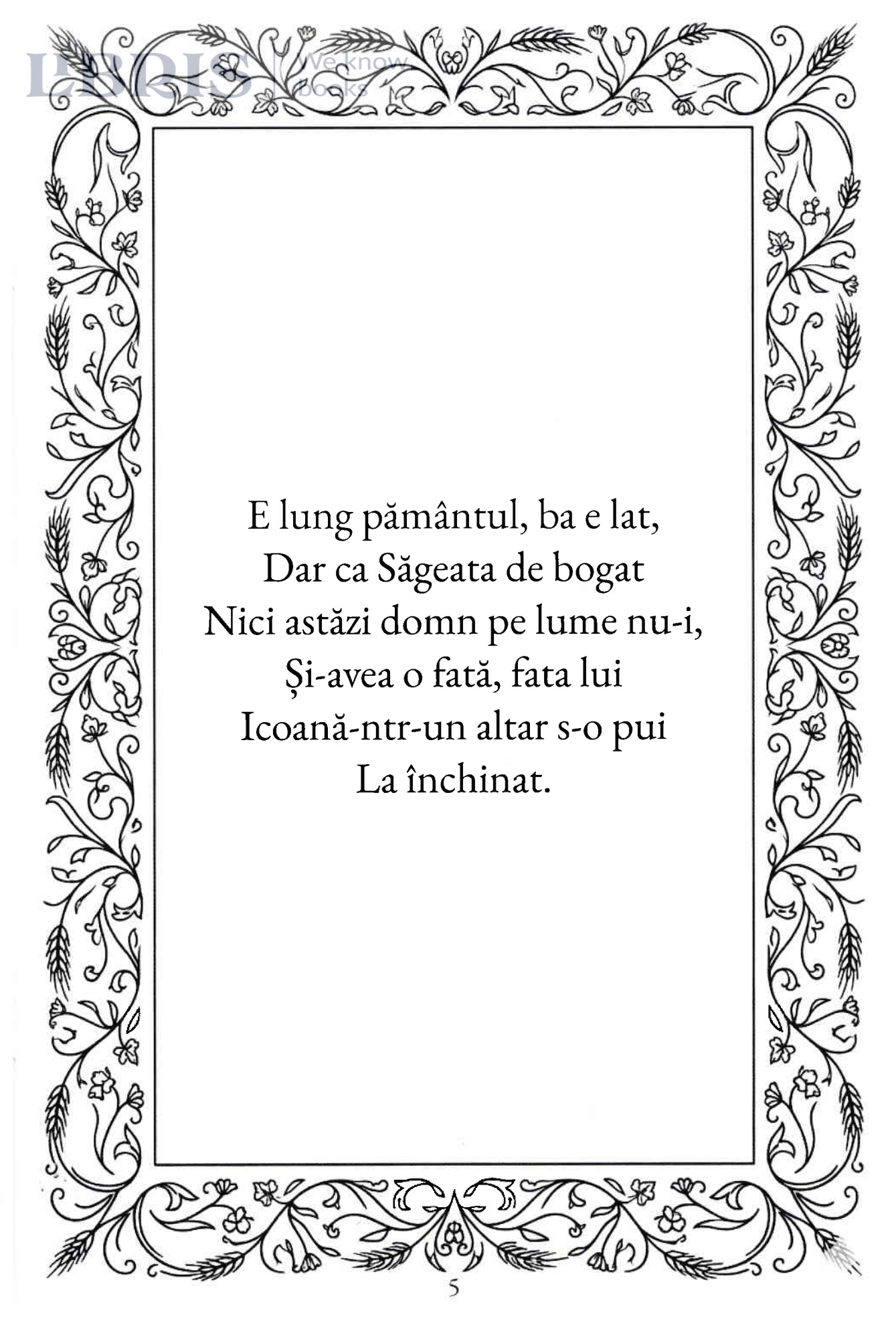
George Coșbuc

# *Nunta Zamfirei*

Ilustrații de Maria Cioinac Noroc




Cartea Românească  
EDUCAȚIONAL

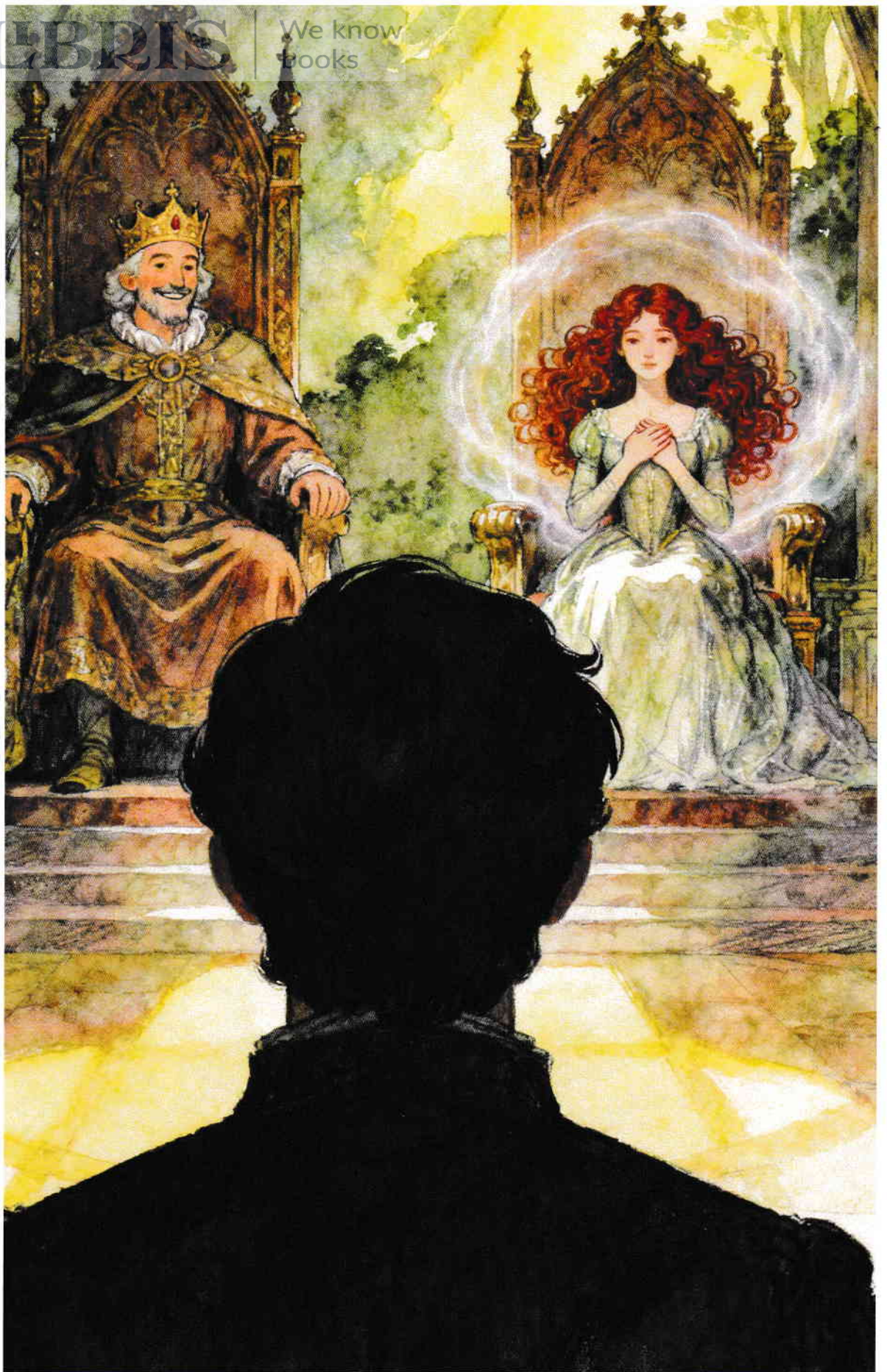


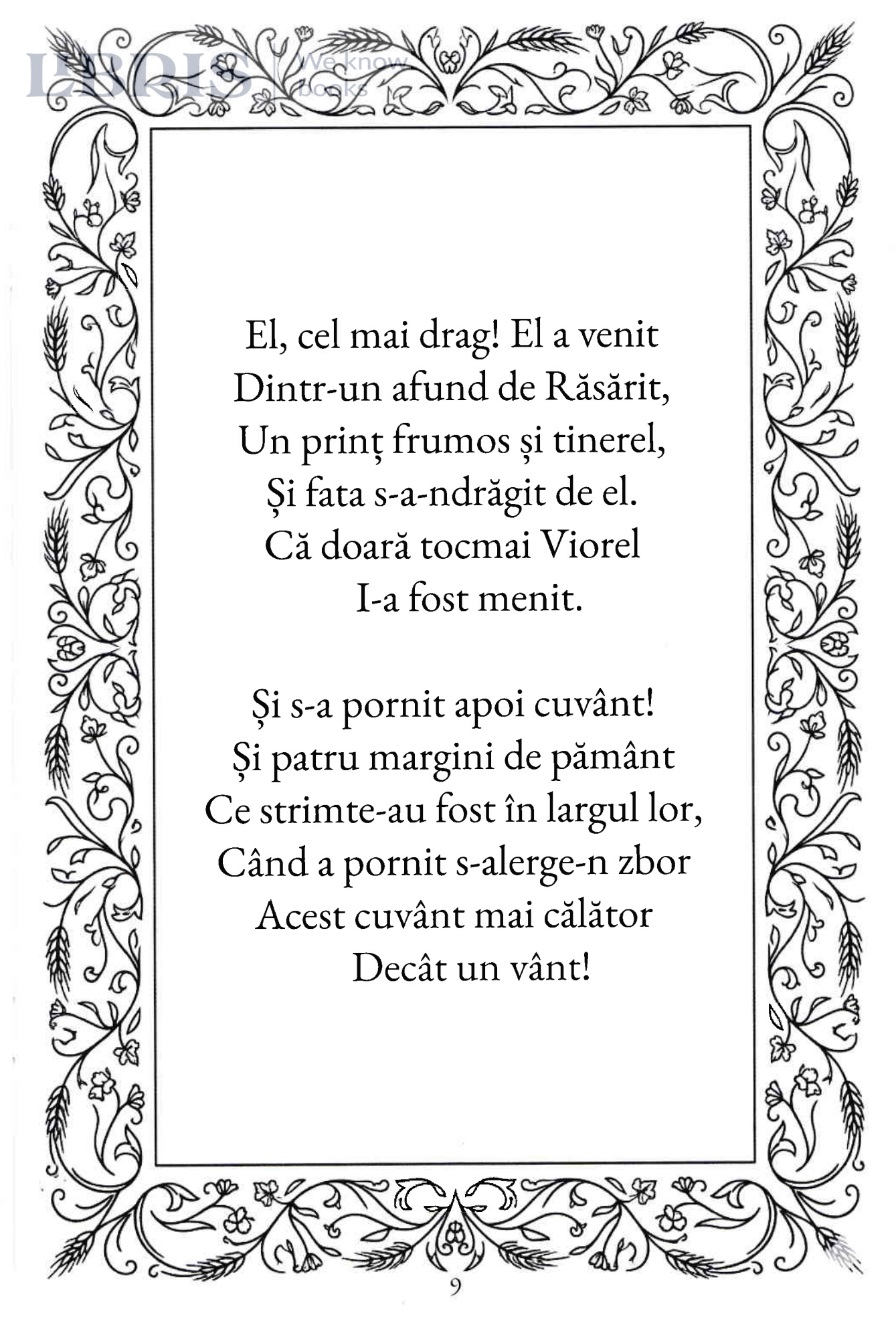
E lung pământul, ba e lat,  
Dar ca Săgeata de bogat  
Nici astăzi domn pe lume nu-i,  
Și-avea o fată, fata lui  
Icoană-ntr-un altar s-o pui  
La închinat.





Și dac-a fost pețită des,  
E lucru tare cu-nțeleș,  
Dar dintr-al prinților șirag,  
Câți au trecut al casei prag,  
De bună seamă cel mai drag  
A fost ales.



A decorative border with intricate floral and vine patterns surrounds the text. The border features various flowers, leaves, and scrolling vines, creating a classic and elegant frame for the poem.

El, cel mai drag! El a venit  
Dintr-un afund de Răsărit,  
Un prinț frumos și tinerel,  
Și fata s-a-ndrăgit de el.  
Că doară tocmai Viorel  
I-a fost merit.

Și s-a pornit apoi cuvânt!  
Și patru margini de pământ  
Ce strimte-au fost în largul lor,  
Când a pornit s-alerge-n zbor  
Acest cuvânt mai călător  
Decât un vânt!